

# ÉCOLE D'URBANISME DE PARIS



APERAU

Association pour la Promotion de  
l'Enseignement et de la Recherche  
en Aménagement et Urbanisme

PUCA

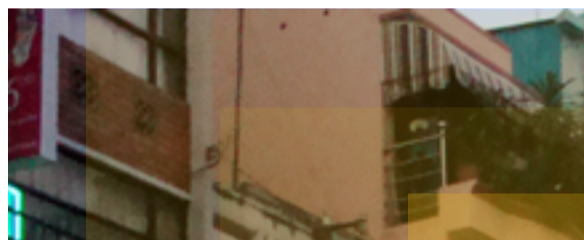
plan  
urbanisme  
construction  
architecture

« **Recherches urbaines en action** »

**Mercredi 23 septembre  
2015**

**14h30-19h**

**Amphithéâtre Rabelais**



**Le prix de thèse sur la ville a dix ans ...**

**... première rentrée de l'Ecole d'urbanisme de Paris**

Batiment Rabelais

Cité Descartes-Champs-sur-Marne

**UPEC**  
Connaissance - Action

UNIVERSITÉ  
PARIS-EST CRÉTEIL  
VAL DE MARNE

**UP  
EM**  
UNIVERSITÉ  
PARIS-EST  
MARNE-LA-VALLÉE

# P R O G R A M M E

A l'occasion du 10ème anniversaire du Prix de thèse sur la ville, le Plan urbanisme construction architecture (PUCA) et l'APERAU Internationale (Association pour la promotion de l'enseignement et de la recherche en aménagement et urbanisme) – partenaires du Prix – célèbreront l'événement lors de la première rentrée de la nouvelle Ecole d'Urbanisme de Paris. L'après-midi sera donc consacré à la recherche urbaine « en action »

## Mercredi 23 septembre 2015

### 14h30-15h-Présentation de l'après-midi et du Prix de thèse sur la ville

Christophe Demazière, professeur à l'Université de Tours et président de l'APERAU-France-Europe, Emmanuel Raoul, secrétaire permanent du PUCA, Laurent Coudroy de Lille, responsable du master/directeur des études à l'EUP

### 15h-16h15-Trajectoires : le doctorat... et après ? Dialogues entre lauréats et membres du jury du prix

1- Bénédicte Grosjean (lauréate 2008 : La « ville diffuse » à l'épreuve de l'Histoire. Urbanisme et urbanisation dans le Brabant belge, Université de Paris 8-Saint-Denis-Ecole Polytechnique de Louvain, sous la direction de Yannis Tsiomis et Christian Gilot)

Florence Menez (directrice de projet au CEREMA et membre du jury du prix de thèse)

2- Stéphanie Vincent (lauréate 2009 : Les « altermobilités », analyse sociologique d'usages de déplacements alternatifs à la voiture individuelle. Des pratiques en émergence, Université Paris V- Descartes, Faculté des Sciences humaines et sociales – Sorbonne, sous la direction de Dominique Desjeux)

Virginie Bathellier (chargée de mission au PUCA et membre du jury du prix de thèse)

3- Benjamin Michelon (lauréat du prix spécial 2012 : Planification urbaine et usages des quartiers précaires en Afrique. Études de cas à Douala et à Kigali, Ecole polytechnique fédérale de Lausanne, Programme Doctoral en Architecture, Ville, Histoire, sous la direction de Jean-Claude Bolay)

Patrice Aubertel (chargé de mission au PUCA et membre du jury et du comité d'organisation du prix de thèse)

**Animation :** Marc Dumont (professeur à l'Université de Lille 1, membre du comité d'organisation du prix de thèse)

### 16h30-17h45-Table-ronde : recherches urbaines en action

Damien Denizot (responsable du club des agglomérations et métropoles à l'Assemblée des Communautés de France)

Rémi Dormois (chef de service logement à la Direction Départementale des Territoires de la Loire)

Brigitte Guigou (chargée de mission à l'Institut d'Aménagement et d'Urbanisme Ile-de-France, professeure associée à l'EUP)

Emmanuelle Quiniou (directrice de l'Agence d'urbanisme de la région angevine)

Franck Scherrer (directeur de l'École d'urbanisme et d'architecture de paysage-Faculté de l'Aménagement-Université de Montréal, président de l'APERAU Internationale)

**Animation :** Corinne Larrue (professeur à l'Université de Paris-Est-Créteil et co-directrice de l'EUP)

### 17h45-18h15-Rapport : « Dix ans de recherche urbaine au prisme du prix de thèse »

par Claude Lacour, professeur émérite à l'Université de Bordeaux et président du jury du prix de thèse de 2010 à 2012

### 18h15-18h45-Remise du prix 2015

par Christian Vandermotten, professeur émérite à l'Université Libre de Bruxelles et président du jury du prix de thèse

**Grand Prix :** Marie Gibert : Les ruelles de Hô Chi Minh Ville, Viet Nam. Trame viaire et recomposition des espaces publics (Université Paris I Panthéon-Sorbonne, sous la direction de Thierry Sanjuan)

**Prix spécial :** Kristel Mazy : Villes et ports fluviaux : le projet comme dispositif de reconnexion ? Regards croisés sur Bruxelles et Lille (Université Libre de Bruxelles, Université de Lille 1, sous la direction de Jean-Luc Quoistiaux, Philippe Menerault et Yves Rammer)

**Animation :** William Le Goff, chargé de mission au Conseil régional Ile-de-France et lauréat 2007 (Divisions sociales et question du logement en Grande-Bretagne, entre ethnicisation et privatisation, les cas de Leicester et Bradford, Université de Caen-Basse-Normandie, sous la direction de Petros Petsimeris)

### 19h-Cocktail

### Inscription obligatoire en ligne

Consultez le dossier de présentation sur les 10 ans du Prix de thèse sur la ville sur le site du Puca : [www.urbanisme-puca.gouv.fr](http://www.urbanisme-puca.gouv.fr)

### En voiture

- DE PARIS : Autoroute A4 (direction Metz-Nancy), sortie n°10 Champs sur Marne – cité Descartes, aller à gauche (3ème sortie au rond-point) direction cité Descartes (RN370). Voir le plan de la cité Descartes.

- VERS PARIS : Autoroute A4 (direction Paris), sortie n°10 Champs-sur-Marne, puis 1ère à droite direction cité Descartes (RN370).

### En RER



- ▷ Direction Marne-la-Vallée
- ▷ Station « Noisy-Champs » - sortie n° 3 : Cité Descartes
- ▷ Bd Newton – direction École des Ponts

**Amphithéâtre Rabelais**  
Bd Descartes - Cité Descartes  
Champs-sur-Marne



### École d'Urbanisme de Paris

Cité Descartes  
bâtiment Bienvenüe - plot A  
14-20, bld Newton  
Champs-sur-Marne  
77454 Marne-la-Vallée cedex 2

RER A - Noisy-Champs

